

CATALOGO

2020



CATALOGO 2020—GENERAL

www.pablocubiertas.com

Enero 2020

Producto

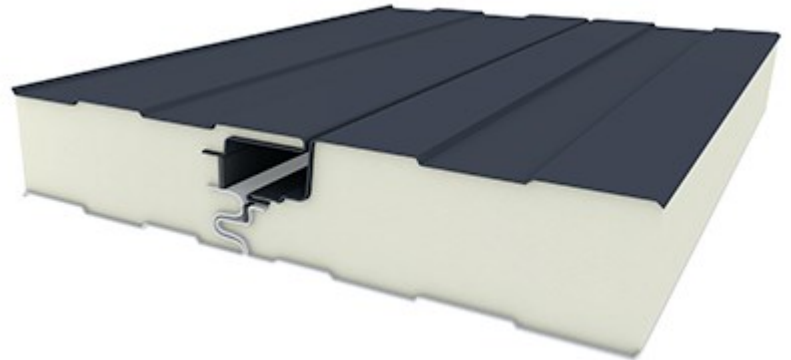
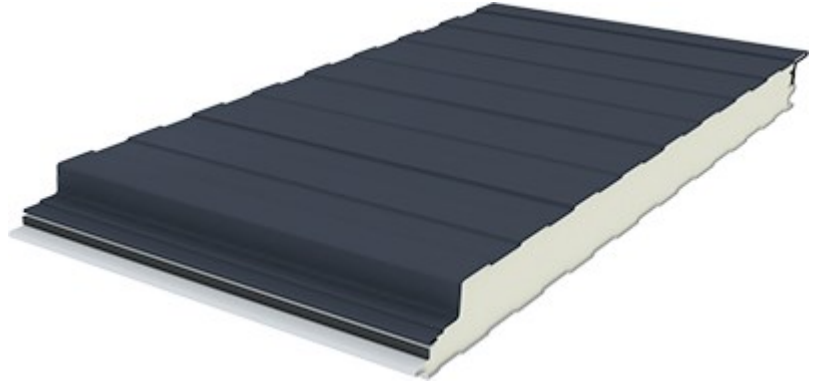
Panel sandwich de caras metálicas y núcleo aislante rígido. Panel con juntas machihembradas ocultas y superficie grecada, con una altura de greca reducida y simétrica en ambas caras. Como núcleo aislante puede utilizarse espuma tipo PUR (poliuretano), PIR (poliisocianurato) o el nuevo PIRM CLASE1, con prestaciones mejoradas y un excelente comportamiento ante el fuego.

Disponible en diversos espesores, recubrimientos y colores. Siempre los espesores y colores que no sean estándar son bajo pedido a fábrica.

Aplicaciones

Cubiertas aislantes para edificación industrial, residencial, comercial e instalaciones deportivas.

Dependiendo de las cargas, puede alcanzar luces entre apoyos de hasta 6.5 m. El panel de espesor 120 mm posee una transmitancia térmica de tan sólo 0,19 W/m²K.



Calidad y normativa de aplicación



Chapa de acero: Norma UNE-EN 10327 para recubrimiento galvanizado y norma UNE-EN 10169 para recubrimientos orgánicos. Panel: Fabricado acorde a norma UNE-EN 14509.



Producto certificado con el sello de calidad N de AENOR.



Certificado "FM Approved" de FM GLOBAL (panel HI-PIRM CLASE1), que acredita la seguridad del panel ante el fuego (uso interior).

CATALOGO

2020



CATALOGO 2020—GENERAL

www.pablocubiertas.com

Enero 2020

Características técnicas:

- **Núcleo aislante:** Espuma rígida de poliisocianurato (PIR o PIRM CLASE1) | Espuma rígida de poliuretano (PUR).
- **Chapa exterior de acero:** S220GD
- **Ancho útil / longitud máxima:** 1150 mm. / 18 m (de 13.5 a 18 m con transporte especial).
- **Densidad nominal:** 40 kg/m³
- **Conductividad térmica declarada:** 0.022 W/mK
- **Espesores nominales de panel:** 30 | 40 | 50 | 60 | 80 | 100 mm.
- **Transmitancia térmica (PIR y PIRM CLASE1):** 0.66 | 0.58 | 0.47 | 0.40 | 0.29 | 0.23 W/m²K
- **Recubrimientos estándar:** Galvanizado Z275 / Lacado poliéster 25 micras.
- **Recubrimientos especiales:** PET, Granite HDX, PVDF, PET, Inox 304 2B.

Comportamiento ante el fuego:

- **PIRM CLASE 1:** Euroclase B,s1,d0 + "FM Approved", sin límite de altura (App. Standard 4880, uso interior).
- **PIR:** Euroclase B,s1,d0
- **PUR:** Euroclase B,s2,d0 (con borde protegido).